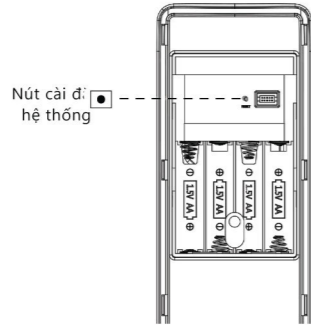


Khôi phục cài đặt mặc định

Tháo nắp Pin và dùng kim để nhấn nút cài đặt trong vòng 5s, ấn 000# để hoàn tất



HƯỚNG DẪN CÀI ĐẶT KHOA

Hướng dẫn chung



Cài đặt app TTLOCK kết nối Wifi

Tải app TTLOCK trước khi sử dụng tính năng kết nối điều khiển khoá từ xa

- Mở app TTLOCK và bật kết nối wifi trên điện thoại
- Chọn "Thêm khoá"
- Chọn "Khoá cửa" và chạm màn hình khoá để kết nối

TÍNH NĂNG HOẠT ĐỘNG

Chức năng riêng tư

Gạt nút ở thân khoá sau để chuyển sang chế độ riêng tư. Lúc này chỉ có chìa khoá cơ, mật khẩu chủ và app trên điện thoại của quản trị viên mới mở được khoá

Cung cấp điện khẩn cấp

Khi hết pin vui lòng cung cấp nguồn điện 6V qua sạc dự phòng cổng sạc USB để cung cấp điện khẩn cấp mở khoá tạm thời

Cảnh báo điện khẩn cấp

Khi nguồn điện trong khoá thấp hơn 4.8V, khoá sẽ có âm thanh cảnh báo, vui lòng thay pin sớm

Chức năng thiết lập lại hệ thống

Nhấn nút cài đặt trên bảng mặt khoá sau bằng ghim trong 5 giây để làm mới cài đặt

CHÚ Ý

1. Khoá vận hành trong môi trường riêng, vui lòng sử dụng khoá theo đúng mục đích sử dụng. Việc sử dụng quá mức để khoá luôn trong tình trạng hết pin sẽ làm giảm tuổi thọ của khoá. Vui lòng giữ tay sạch sẽ khi sử dụng khoá và tránh để khoá tiếp xúc lâu với ánh nắng mặt trời trong quá trình sử dụng.

2. Sau một thời gian, đầu đọc vân tay sẽ có bụi bẩn và có thể ảnh hưởng đến việc nhận dạng vân tay. Vui lòng sử dụng bông mềm để lau bề mặt đầu đọc vân tay. Đầu đọc vân tay có độ nhạy cảm nên vui lòng không va chạm hoặc tác động mạnh bởi các vật cứng.

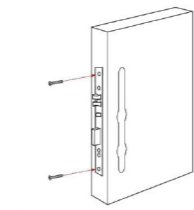
3. Nếu nguồn điện trong pin không đủ, khoá sẽ có cảnh báo kịp thời. Khi đó bạn vui lòng thay pin. Nếu bạn không kịp thời thay pin có thể sử dụng nguồn điện cắm qua chân sạc USB để cung cấp điện khẩn cấp mở khoá tạm thời

4. Vui lòng không treo bất kỳ vật nặng lên tay cầm

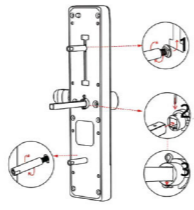
5. Nhờ các kỹ thuật viên chuyên nghiệp để lắp đặt khoá cửa và tuân theo các tiêu chuẩn lắp đặt đã hướng dẫn. Không tự ý tháo rời khoá và lưu ý các thông tin quan trọng liên quan đến chế độ bảo hành

6. Vui lòng giữ gìn cẩn thận chìa khoá cơ phòng các trường hợp không mở được khoá bằng những phương thức vân tay, mật khẩu, thẻ chip, app.

Thứ tự lắp đặt

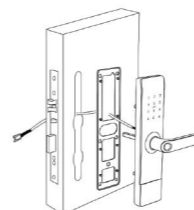


① Vẽ các đường trên cửa như mẫu đã đánh dấu lắp đặt ổ khoá

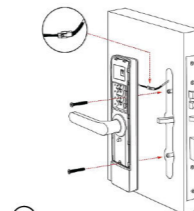


② Lắp đặt vít trượt trên bảng khoá
Vị trí của vít có thể điều chỉnh tùy thuộc vào vị trí khoan lỗ hoặc lỗ cửa lắp đặt

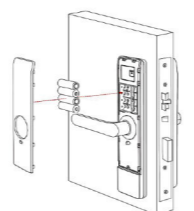
- 1 Vị trí của vít có thể điều chỉnh tùy thuộc vào vị trí khoan lỗ hoặc lỗ cửa lắp đặt
- 2 Chèn bu lông vào lỗ và uốn cong đầu trước của nó để cố định trục vuông
- 3 Vị trí mũi tên phải luôn chỉ xuống dưới



③ Lắp bảng khoá trước vào tấm lắp



① Cố định ốc vít



② Lắp đặt pin



③ Hoàn thành lắp đặt khoá

Hướng dẫn sử dụng bàn phím khoá

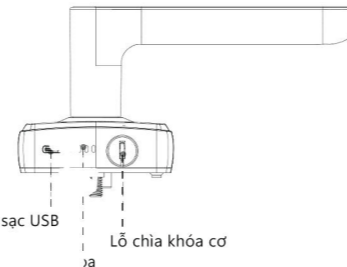
LƯU Ý: #=< / *=>

Có hai chức năng tương tự nhau trên màn hình bàn phím khoá

1	2	3
4	5	6
7	8	9
Thoát và xóa	* 0 #	Xác nhận

Cung cấp điện khẩn cấp và khởi động lại hệ thống

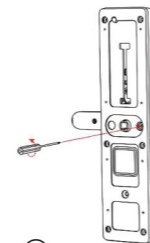
Nếu nguồn điện yếu hoặc hệ thống tạm dừng, vui lòng sử dụng cổng sạc USB kết nối khoá để cung cấp điện khẩn cấp. Sau đó khoá sẽ vận hành sử dụng trở lại.



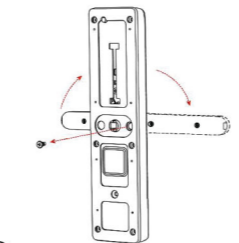
Thông số kỹ thuật

Thông tin kỹ thuật		
Môi trường hoạt động	Vân tay	200
	Mật khẩu	150
	Thẻ chip	200
Các cách mở khoá	Vân tay/ Mật khẩu/ Thẻ chip/ Chìa khoá cơ/ Bluetooth/ Gateway	
Hệ thống hoạt động	Hướng dẫn qua lời thoại	
Nguồn	PIN	6V/4 PIN**AA Alkaline
	Cung cấp điện khẩn cấp	USB
	Cảnh báo điện áp thấp	<4.8V
Chất liệu	Hợp kim nhôm	
Màu sắc	Bạc/Đen	
Môi trường hoạt động	Nhiệt độ	-10°C - 55°C
	Độ ẩm	0 - 95%
Trọng lượng	4kg	
Độ dày cửa lắp đặt	35 - 65mm	
Cửa lắp đặt	Cửa gỗ	
	Cửa nhôm	

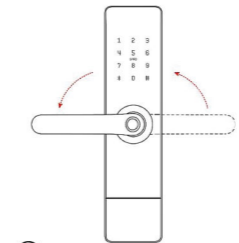
Thay đổi hướng tay cầm phía trước



① Tháo ốc vít (Như hình minh họa)

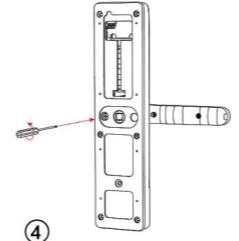


② Mở khoá tay trái xoay tay cầm 180 độ sang phía bên trái.
Mở khoá tay phải xoay tay cầm 180 độ sang phía bên phải.

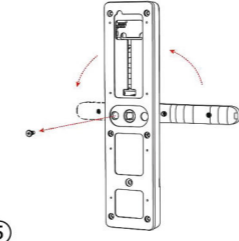


③ Xoáy chặt các ốc vít. Kiểm tra lại hoạt động tay cầm

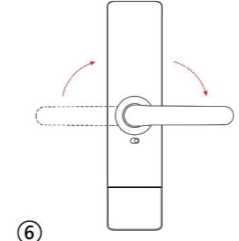
Thay đổi hướng tay cầm phía sau



④ Tháo ốc vít (Như hình minh họa)



⑤ Mở khoá tay trái xoay tay cầm 180 độ sang phía bên trái.
Mở khoá tay phải xoay tay cầm 180 độ sang phía bên phải.

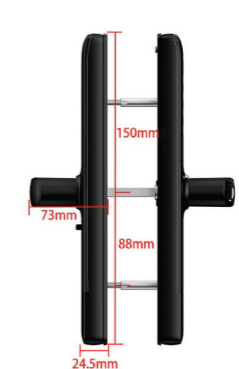


⑥ Xoáy chặt các ốc vít. Kiểm tra lại hoạt động tay cầm

HƯỚNG DẪN SỬ DỤNG TENON HS1

TENON HS1

Vui lòng đọc kỹ hướng dẫn sử dụng trước khi cài đặt và sử dụng khoá



Mặt sau Mặt trước



Mặt sau Mặt trước

Danh mục đóng gói

STT	Tên danh mục	Số lượng
1	Mặt trước	01
2	Mặt sau	01
3	Ổ khoá	01
4	Thẻ chip	03
5	Chìa khoá cơ	02
6	Hướng dẫn sử dụng	01
7	Đinh vít M5* 25mm	01
8	Đinh vít M5* 40mm	01
9	Đinh vít M5* 50mm	01
10	Đinh vít cho ổ khoá: M5*10mm (Dành cho cửa nhôm)	04
11	Đinh vít cho ổ khoá: M4*20mm (Dành cho cửa gỗ)	04
12	Ốc vít trượt: M5*11mm	01
13	Trục vuông: 60mm	01
14	Trục vuông: 80mm	01
15	Tấm cao su chống nước	02
16	U-clip	01
17	Ốc ren: M5*35mm	02
18	Hộp khoá	01

HƯỚNG DẪN CÀI ĐẶT APP TTLOCK

Vui lòng bật Wifi, Bluetooth trên điện thoại trước khi cài đặt app
Bật màn hình khoá khi kết nối với app TTLOCK

TẢI APP TTLOCK

Tải app TTLOCK
Bạn có thể tải app TTLOCK trên App Store (dành cho điện thoại hệ điều hành IOS), CH play (dành cho điện thoại hệ điều hành Android)

Tải app TTLOCK qua mã QR dưới đây

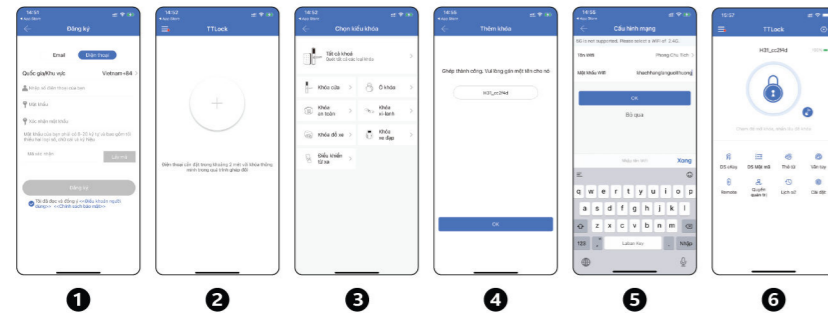


IOS

ANDROID

KẾT NỐI KHOÁ VỚI APP TTLOCK

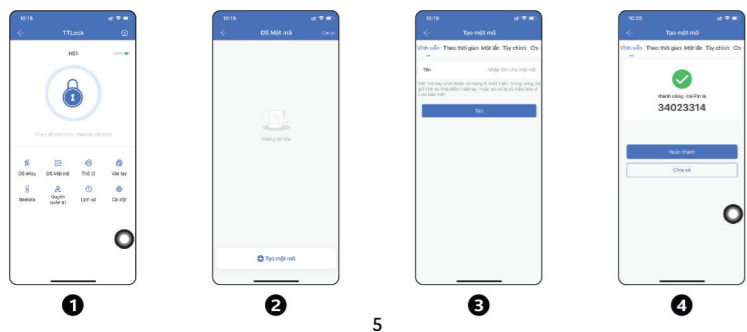
1. Tạo tài khoản trên app TTLOCK thông qua số điện thoại hoặc email đăng ký
2. Chạm màn hình giao diện app, Chọn dấu “+”
3. Đưa điện thoại đến gần khoá, chọn “Tất cả khoá”
4. Đặt tên khoá theo mong muốn
5. Nhập tên và mật khẩu wifi
6. Kết nối khoá thành công



CÀI ĐẶT QUẢN TRỊ VIÊN

Tạo mật khẩu trên app bao gồm:

- Mật khẩu vĩnh viễn (Cài mật khẩu 1 lần dùng mãi mãi về sau đến khi cài đặt lại)
- Mật khẩu theo thời gian (Giới hạn thời gian mật khẩu có hiệu lực theo nhu cầu người dùng)
- Mật khẩu một lần (Mật khẩu chỉ có hiệu lực trong 6 giờ và chỉ dùng được 1 lần duy nhất)
- Mật khẩu tùy chỉnh (Tùy chỉnh mật khẩu theo nhu cầu)
- Mật khẩu chu kỳ (Mật khẩu có hiệu lực theo thời gian đã đặt và lặp lại theo thời gian đã đặt)
- Mật khẩu XOA (Mật khẩu chỉ có hiệu lực trong 24 giờ. Chú ý: Tất cả mật mã sử dụng trên khoá sẽ bị xoá khi sử dụng mật khẩu XOA)



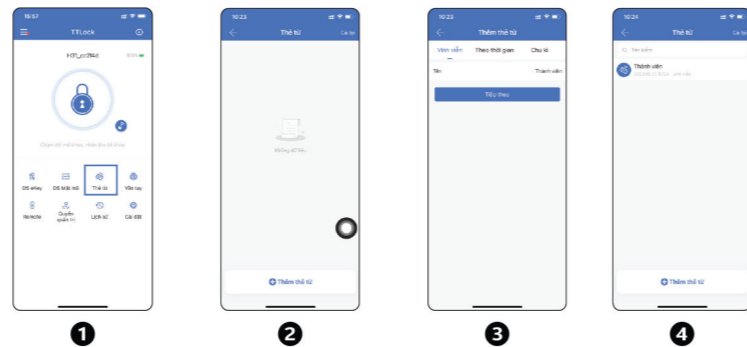
Quản lý cài đặt qua Bluetooth và Wifi

- Hãy đảm bảo thiết bị điện thoại ổn định kết nối Bluetooth và Wifi.
- Sau khi kết nối thành công điện thoại và khoá, chọn “**DS mật mã**” để tạo mật khẩu.
- Vui lòng để điện thoại gần khoá để ổn định kết nối điều khiển khoá.



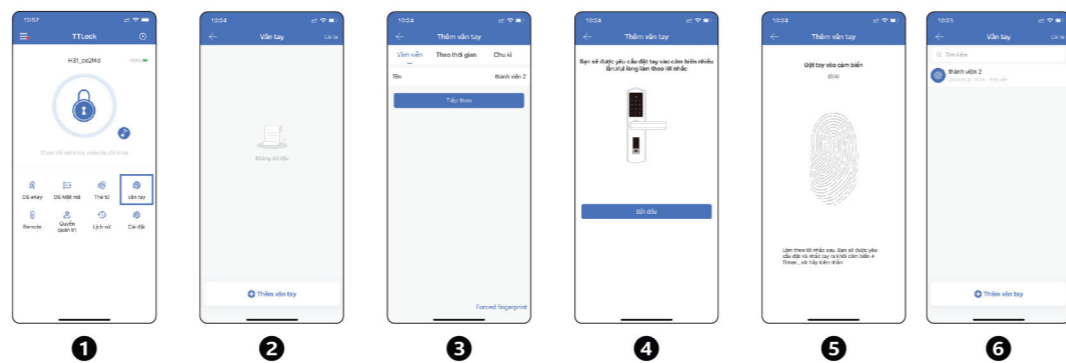
CÀI ĐẶT THẺ CHIP

Vui lòng để thẻ chip vào khu vực nhận điện thẻ trên màn hình khoá



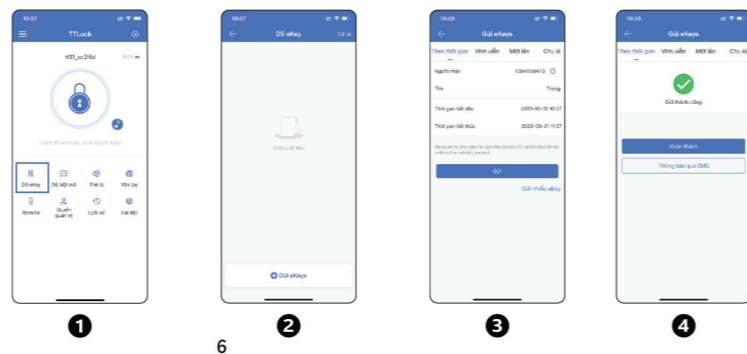
CÀI ĐẶT VÂN TAY

Vui lòng chạm tay vào đầu đọc vân tay trên khoá



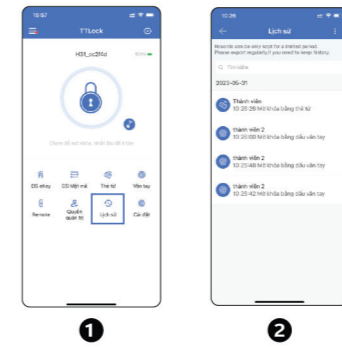
GỬI EKEYS

Tính năng gửi eKeys giúp chia sẻ quyền mở khoá từ xa.



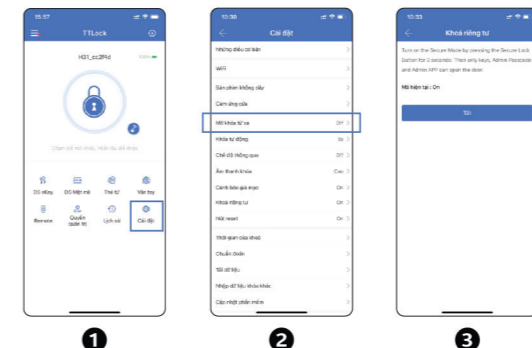
THEO DÕI LỊCH SỬ KHOÁ

Truy cập lịch sử trên app để theo dõi và quản lý ra vào khoá, các phương thức sử dụng mở khoá.



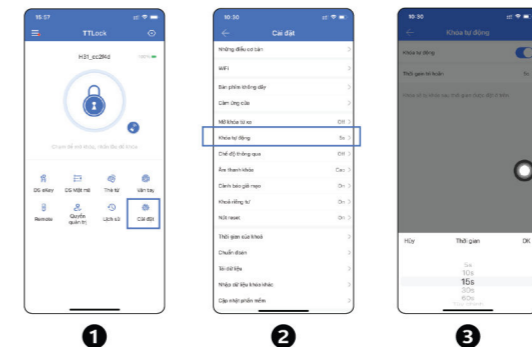
MỞ KHÓA TỪ XA

Tích hợp điều khiển từ xa thông qua 1 Gateway



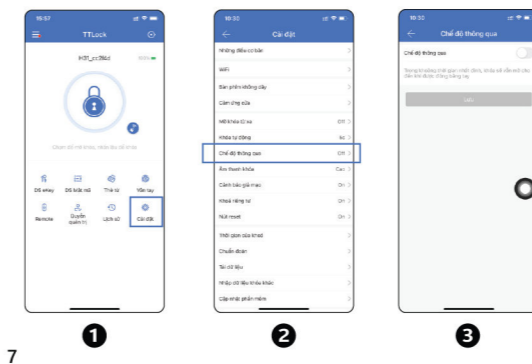
KHOÁ TỰ ĐỘNG

Khoá sẽ bị khoá sau thời gian được cài đặt.



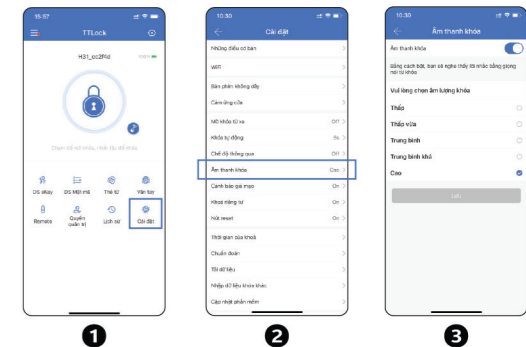
CHẾ ĐỘ THÔNG QUÁ

Trong khoảng thời gian nhất định khoá sẽ mở mà không cần bất kì phương thức xác thực nào.



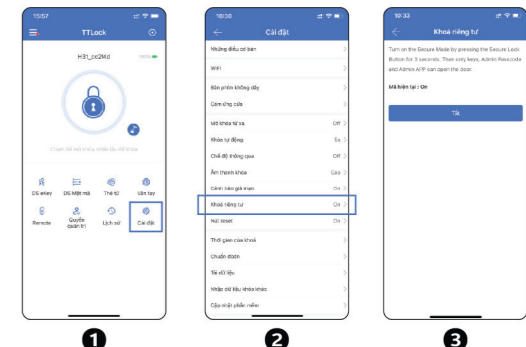
CÀI ĐẶT ÂM THANH

Có thể tùy chỉnh mức âm lượng trên cài đặt



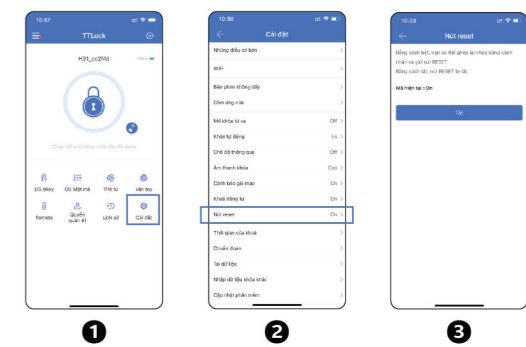
KHOÁ RIÊNG TƯ

Có thể tùy chỉnh mức âm lượng trên cài đặt



NÚT RESET

Nút reset giúp khởi động lại hệ thống và có thể kết nối lại.



XÓA KẾT NỐI APP

Cài đặt giúp ngắt kết nối giữa app và khoá.

